

**ДУМА
КАРАСУЛЬСКОГО СЕЛЬСКОГО ПОСЕЛЕНИЯ**

**Р Е Ш Е Н И Е
23.12.2024 №116**

Об утверждении схемы одномандатных избирательных округов для проведения выборов депутатов Думы Карасульского сельского поселения

Рассмотрев схему одномандатных избирательных округов для проведения выборов депутатов Думы Карасульского сельского поселения, разработанную участковой избирательной комиссией избирательного участка №1013 Карасульского сельского поселения руководствуясь Федеральным законом «О политических партиях» от 11.07.2001 №95-ФЗ (в ред. От 08.08.2024 №232-ФЗ) и Федеральным законом «Об основных гарантиях избирательных прав и права на участие в референдуме граждан Российской Федерации» 12.06.2002 N 67-ФЗ (в ред. от 08.08.2024 N 232-ФЗ), Дума Карасульского сельского поселения решила:

1. Утвердить схему одномандатных избирательных округов для проведения выборов депутатов Думы Карасульского сельского поселения Ишимского муниципального района Тюменской области согласно приложению №1 к настоящему решению.

2. Утвердить графическое изображение схемы одномандатных избирательных округов для проведения выборов депутатов Думы Карасульского сельского поселения Ишимского муниципального района Тюменской области согласно приложению №2-6 к настоящему решению.

3. Официально опубликовать настоящее решение и схему одномандатных избирательных округов по выборам депутатов Думы Карасульского сельского поселения, включая графическое изображение избирательных округов в сетевом издании «Ишимская правда» (<https://ishimpravda.ru/>).

4. Обнародовать настоящее решение на официальном портале органов государственной власти Тюменской области в информационно-телекоммуникационной сети «Интернет» и на информационном стенде в сельской библиотеке.

5. Настоящее решение вступает в силу со дня его официального опубликования.

Председатель Думы

Н.Р.Костыря

Приложение №1
к решению Думы Карасульского
сельского поселения от
23.12.2024 №116

Схема одномандатных избирательных округов по выборам депутатов Думы
Карасульского сельского поселения Ишимского муниципального района
Тюменской области

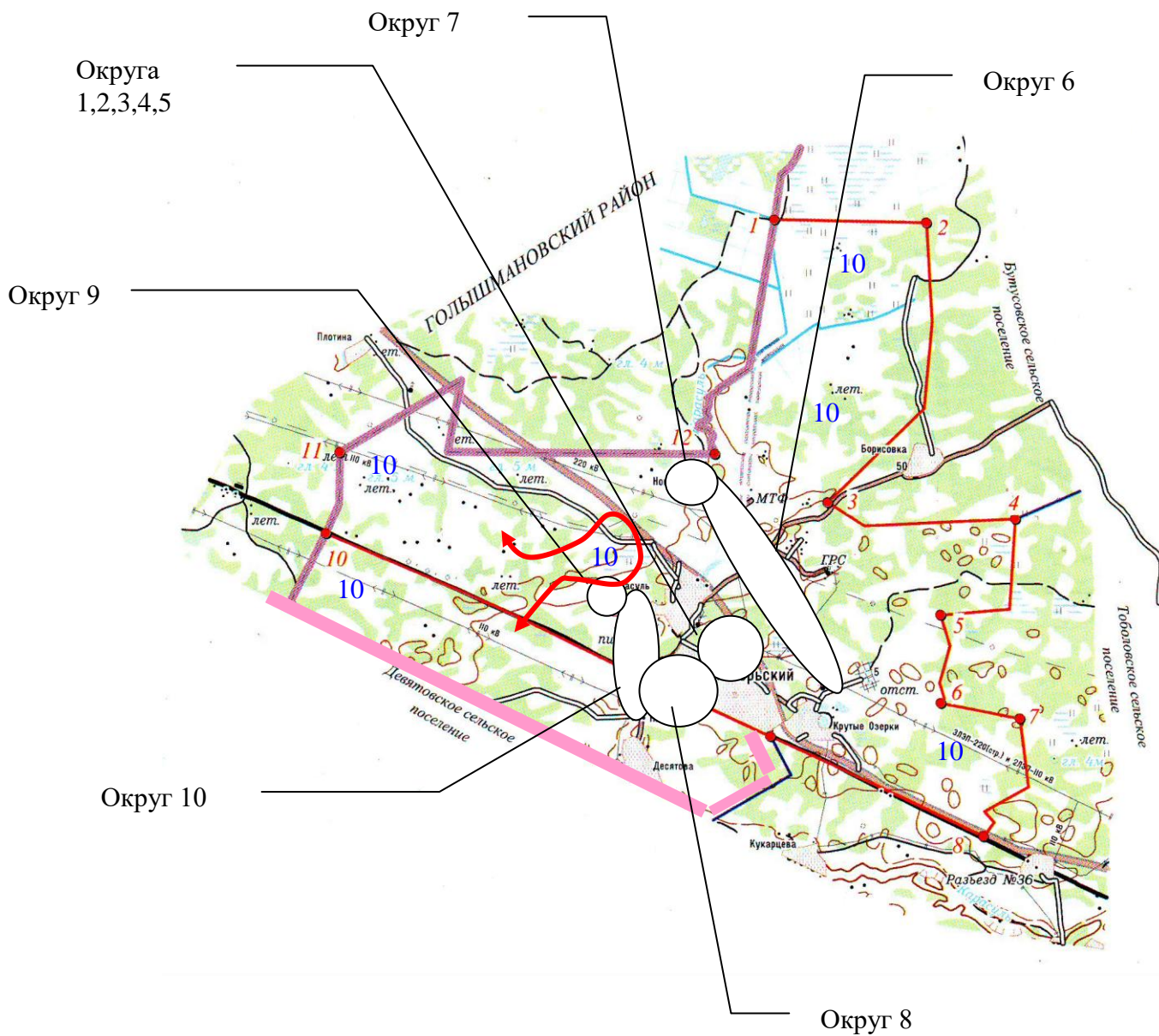
Наименование и номер округа	Границы округа	Число избирателей
Карасульский одномандатный избирательный округ №1	п.Октябрьский: ул.Ленина дома № 33, 34, 35, 36, 37, 38, 39, 40, 41, 42, 43, 44, 45, 47, 51, 53, 55, 57, 59, 61, 63, 65, 66, 67, 68, 68а, 70, 72, 74, 76, 78, 78б, 80, 80а, 82, 84, 86, 88, проезд Ленина дома №№1-4, ул.Лесная	258
Карасульский одномандатный избирательный округ №2	п.Октябрьский: ул.Рабкооповская дома №№ 1-26, ул. Пушкина дома №№1-50, проезд Буденного дома №1, 1а, 2, 4, 6, ул.Кирпичная дома №№1-6	224
Карасульский одномандатный избирательный округ №3	п.Октябрьский: ул.Свердлова, ул.Ленина дома №№1-29, ул.Молодежная	219
Карасульский одномандатный избирательный округ №4	п.Октябрьский: ул.Ленина дома №48, 50, 52, 54, 56, 62, 64, ул. 30 лет Победы дома №2, 4, 12, 14, 16, 18, 19, 20, 21, 22	176
Карасульский одномандатный избирательный округ №5	п.Октябрьский, ул. 30 лет Победы дома №1, 3, 5, 6, 7, 8, 9, 10, 11, ул. 60 лет СССР дома №№1-22	216
Карасульский одномандатный избирательный округ №6	п.Новокировский: ул.Сургутская, ул.Животноводов; д.Крутые Озерки: ул.Центральная, ул. Новая, ул.Приозерная	183
Карасульский одномандатный избирательный округ №7	п.Новокировский: ул.Новая, ул.Строителей, ул.Береговая, ул.Магистральная, ул.Газовиков, ул.8 Марта	195
Карасульский одномандатный избирательный округ №8	п.Никольский: ул.Первомайская; п.Октябрьский: ул.Комсомольская, ул.Школьная, ул.Республики	182

Карасульский одномандатный избирательный округ №9	с.Карасуль: ул.Гагарина дома №№1-79, ул.Кировская, ул.Совхозная, ул.Маслозаводская	174
Карасульский одномандатный избирательный округ №10	п.Никольский: ул.Привокзальная, ул.Толстого, ул.Строительная, ул.Зеленая; с.Карасуль: ул.Школьная, ул.Больничная, ул.Заречная, ул.Зеленая	185

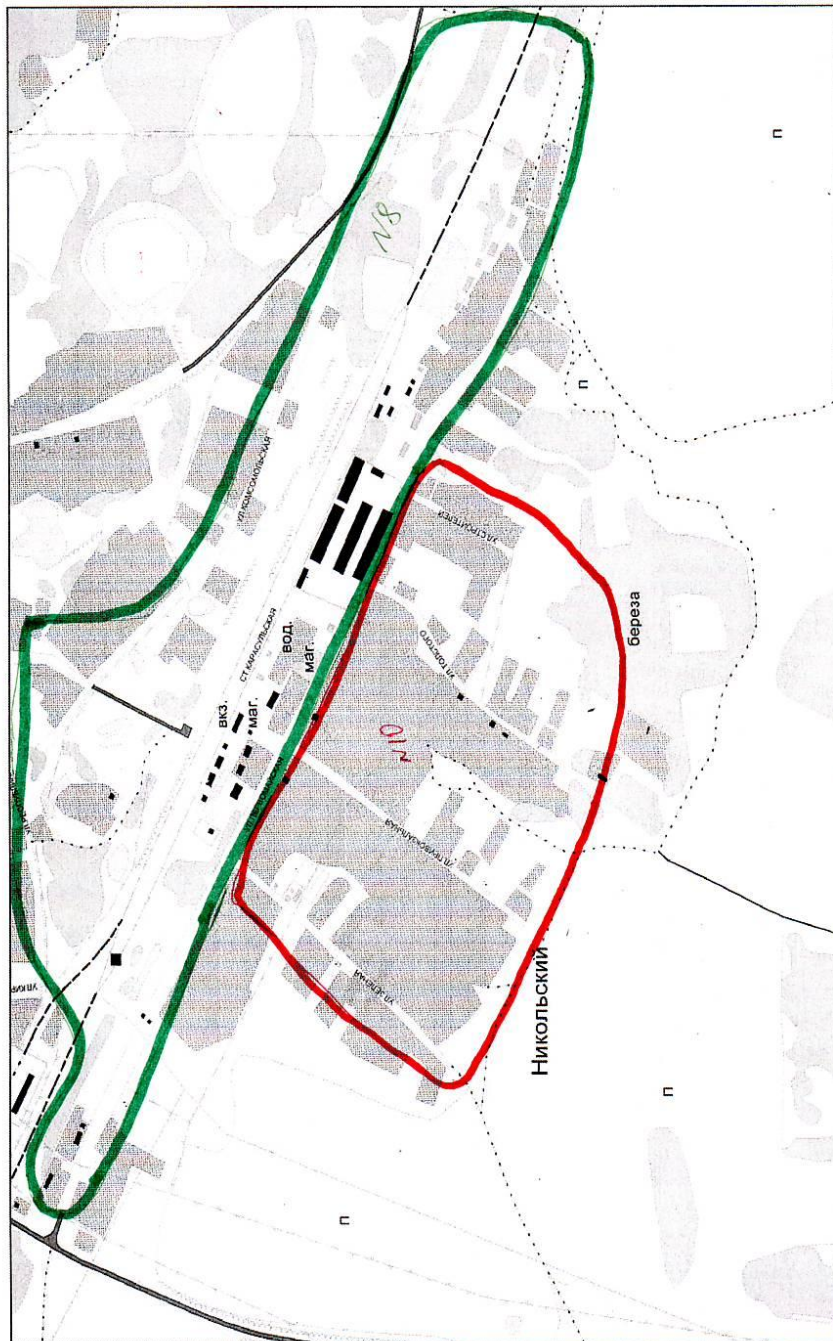
Итого избирателей: 2012 чел.

Приложение № 2
к решению Думы Карасульского
сельского поселения от
23.12.2024 №116

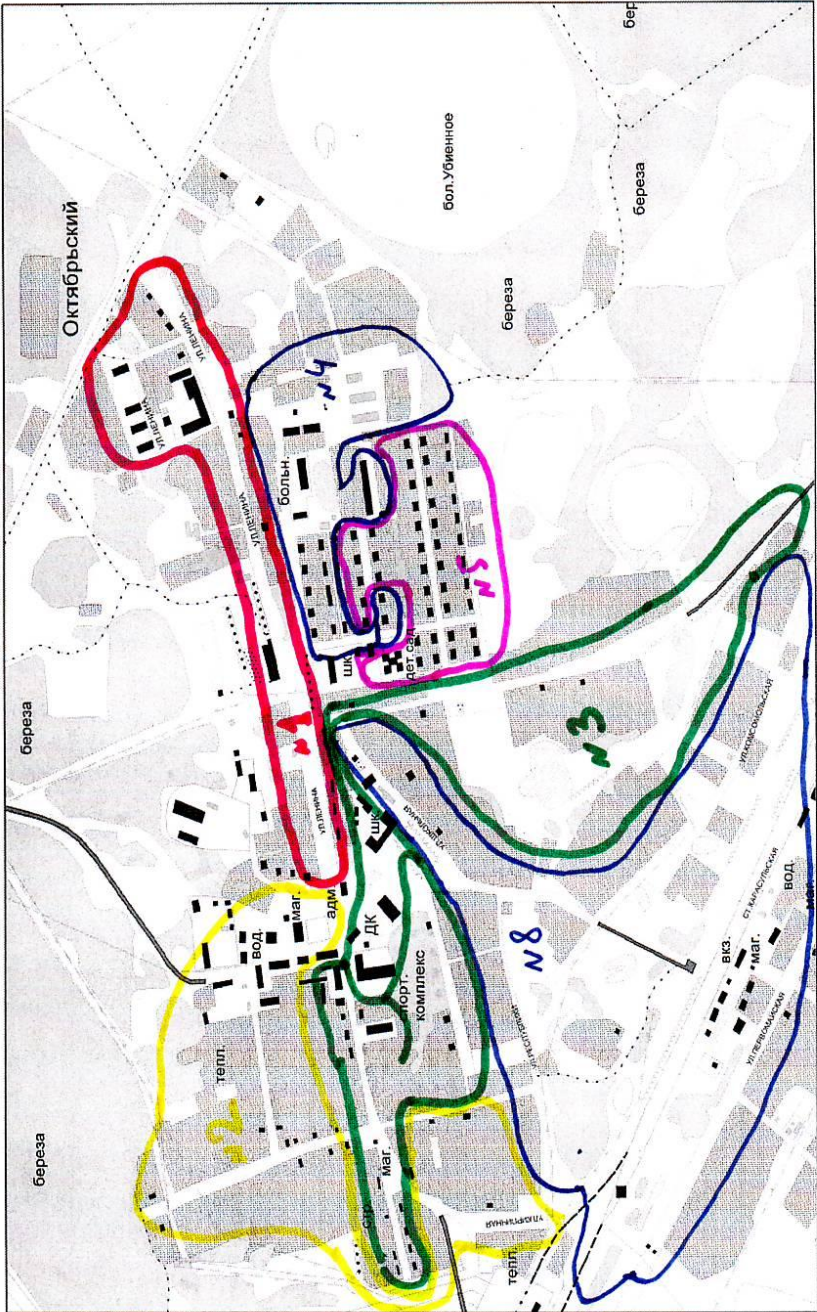
ОБЩАЯ КАРТА КАРАСУЛЬСКОГО МО



Приложение № 4
к решению Думы Карасульского
сельского поселения от
23.12.2024 №116



Приложение № 5
к решению Думы Карасульского
сельского поселения от
23.12.2024 №116



Приложение № 6
к решению Думы Карасульского
сельского поселения от
23.12.2024 №116

